

MITTELSCHULE BERGMANNSTRASSE
KOPFÜBUNGEN - 3. KLASSE

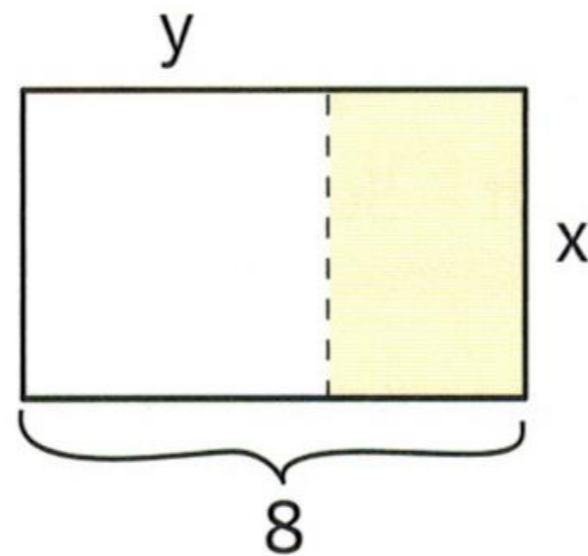
KÜ 12

AUFGABE 1

- ❓ Die Notenergebnisse der letzten Mathematik-schularbeiten in der 3c Klasse lauten:
3 Sehr gut, 4 Gut, 5 Befriedigend, 6 Genügend, 2 Nicht
genügend. Wieviel Prozent der SchülerInnen haben ein
Befriedigend?

AUFGABE 2

🔍 Finde einen Term zur Berechnung des Flächeninhaltes.



AUFGABE 3

- ❓ Der Brotvorrat in der Schihütte reicht für 18 Personen zwei Tage. Wie viele Tage reicht er für 6 Personen?

AUFGABE 4

Ersetze den Platzhalter: $\Delta - (-3) = 15$

AUFGABE 5

- ❓ Zwei Drittel von 240 Kinoplätzen sind belegt. Wie viele Plätze sind noch frei?

AUFGABE 6

3,5 dm² = _____ cm²

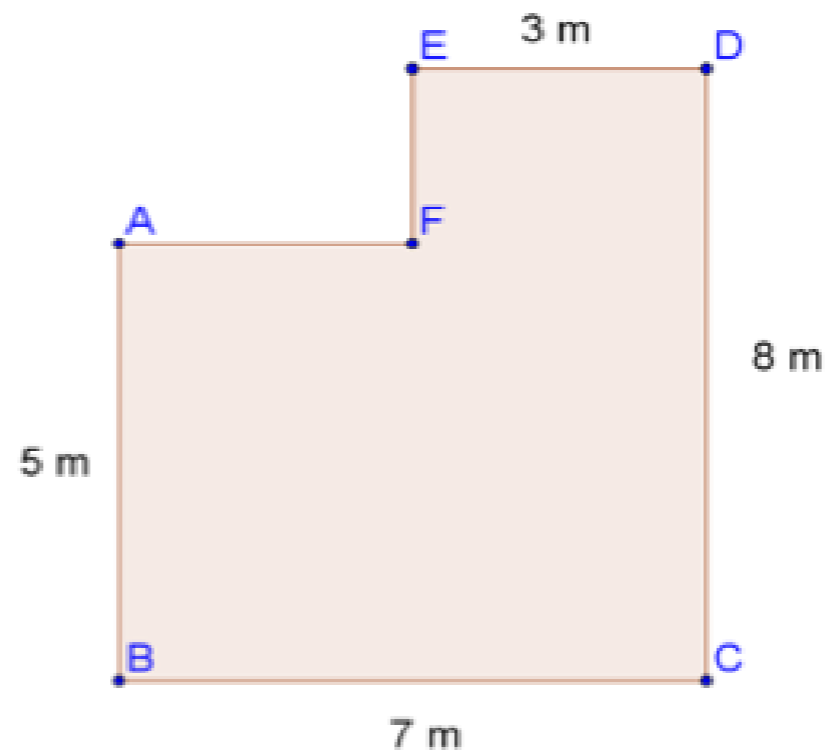
AUFGABE 7

- ❑ Ein Haus ist auf einem Plan 7 cm lang. Wie viel Meter ist das Haus in Wirklichkeit bei einem Maßstab von 1:200?

Länge des Hauses =

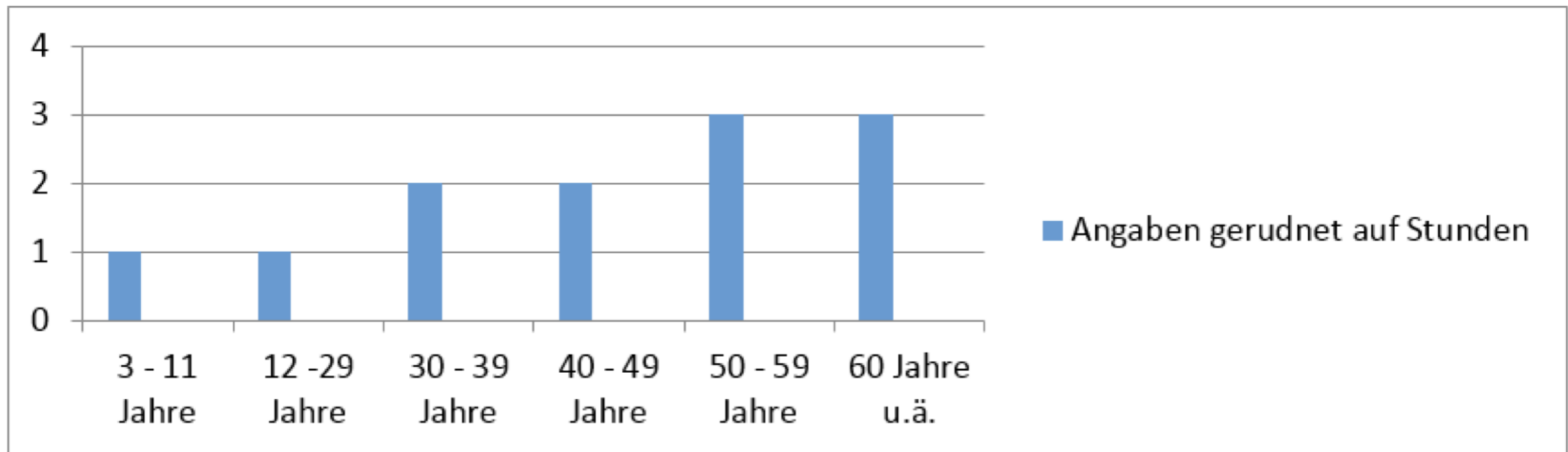
AUFGABE 8

- ❓ Wie groß ist der Flächeninhalt der folgenden zusammengesetzten Figur?



AUFGABE 9

- ❓ Das Diagramm zeigt den Fernsehkonsum in Österreich. Berechne die durchschnittliche Zeit des Fernsehkonsums.



AUFGABE 10

☐ $(-3,6 + 2,4) : 0,2 =$

LÖSUNGEN

1) 25 %

2) $A = (8-y) \cdot x$

3) 6 Tage

4) 12

5) 80

6) 350 cm²

7) 14 m

8) $A = 44 \text{ m}^2$

9) 2 Stunden

10) - 6